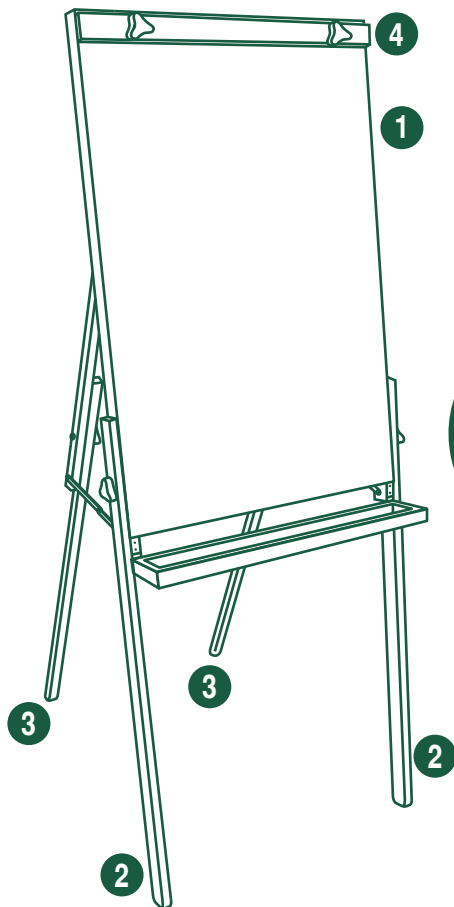


SOUZA



Antes da
montagem
confira as peças.
**VEJA NO
VERSO**

INSTRUÇÕES DE MONTAGEM PORTA BLOCO COMPACTO

O que você vai precisar para a instalação:

01 Chave de Fenda

INSTRUÇÕES DE MONTAGEM

Porta Bloco Compacto

1. Pés (base dianteira):

Solte os pés que vêm presos às laterais (Fig. 1) e os fixe utilizando os parafusos (B) e manipulo preto. (Fig. 2 e 3). Lembre-se de fixar com os chanfros da madeira de frente um para o outro.

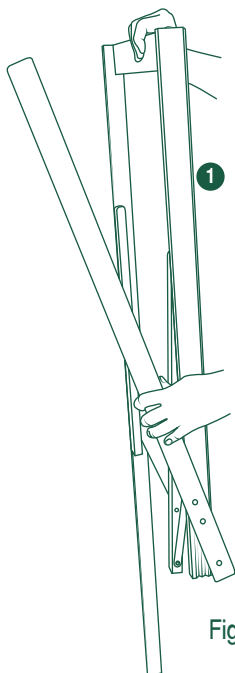
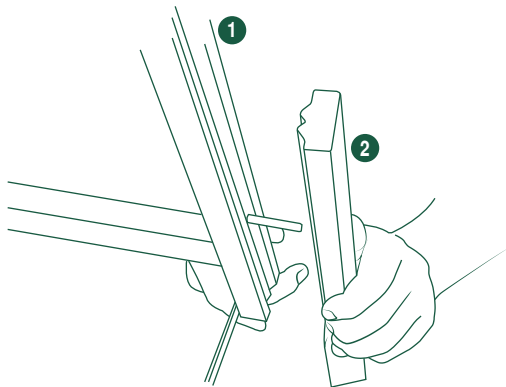


Fig. 1



1a. Pés (base traseira):

Repita o mesmo procedimento da montagem dianteira (Fig. 3).

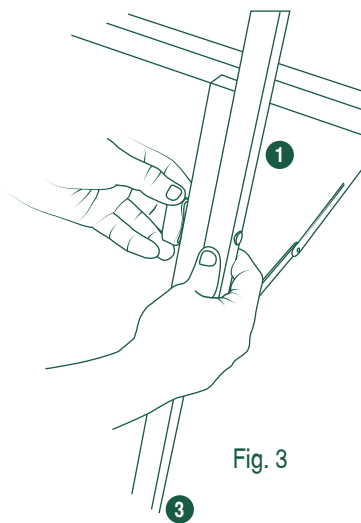


Fig. 3

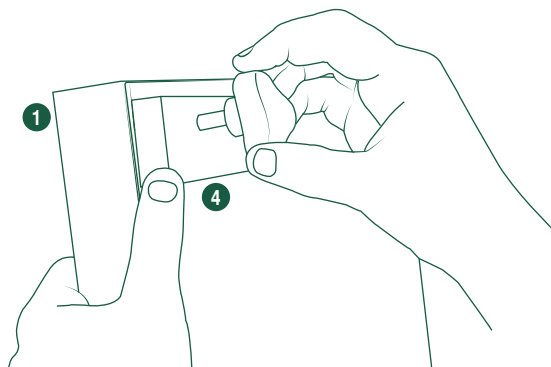
Souza & Cia. Ltda.

Av. Paes de Barros, 728 - Cep 17230-000 - Itapuí/SP - CNPJ: 50.030.808/0001-90

sac@souza.com.br - Fone: (14) 3664-9400 - www.souza.com.br

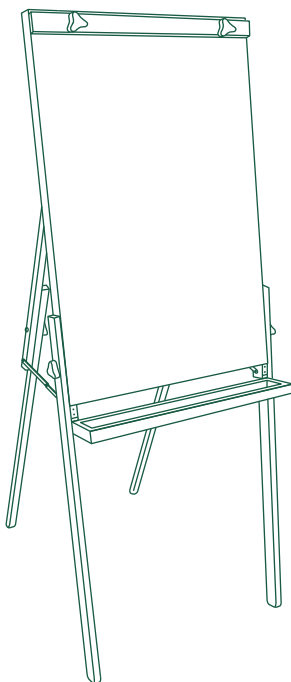
INDÚSTRIA BRASILEIRA

2. Prenda o suporte do bloco como na figura utilizando os parafusos (A) e os manípulos cinzas.



Pronto!

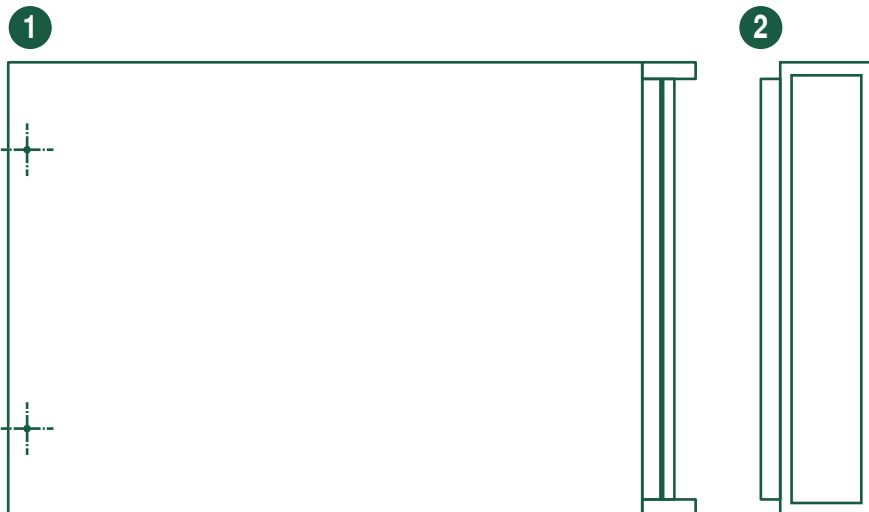
Seu porta bloco está montado!



Kit Instalação

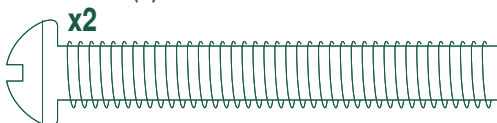
Confira todos os itens antes de iniciar a montagem.
Se houver itens faltantes entre em contato com nossa central de relacionamento.

Peças de madeira:

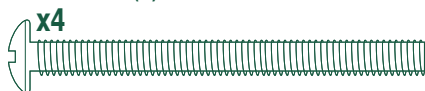


Ferragens:

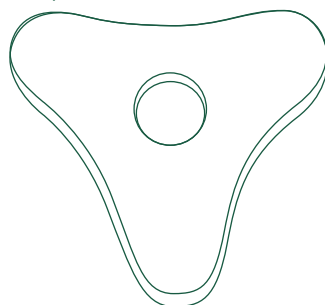
Parafuso mod.: (A)



Parafuso mod.: (B)



Manípulo



x4 pretos
x2 cinzas